



KAVE
LUMINOUS

LET YOU SHINE



ชื่อโครงการ : เคฟ ลูมินัส บางมด
(KAVE LUMINOUS BANGMOD)

พื้นที่โครงการ : ประมาณ 4-0-0 ไร่

ลักษณะโครงการ : อาคารพักอาศัย 8 ชั้น
จำนวน 3 อาคาร ที่จอดรถชั้นใต้ดิน 1 ชั้น

จำนวนยูนิตห้องพัก : 516 ยูนิต

UNIT TYPE

1 Bedroom : 23.80 - 24.80 ตร.ม.

1 Bedroom Exclusive : 26.30 - 27.40 ตร.ม.

1 Bedroom Plus : 34.70 - 34.90 ตร.ม.



ยื่นหนึ่งส่วนกลางสุดอลัง
กว่า 23 กิจกรรม



ACTIVE ZONE



RELAX & RETREAT



EDUCATION ZONE



SOCIAL ZONE



CAMPUS LOCATION
CLOSE TO UNIVERSITY

ใกล้เพียง 600 ม. ถึง KMUTT
ครั้งแรก! คอนโดดีไซน์ล้ำ จัดเต็ม บนทำเล “บางมด”



**EXCLUSIVE
LIFESTYLE FACILITY**

ส่วนกลางเล่นใหญ่ โดนใจกับ 23 กิจกรรม
จะเรียน จะเล่น ก็ไปได้สุด



**FUNCTIONAL DESIGN,
GREAT LIVING**

ฟังก์ชันกันสัดส่วน
พร้อมเฟอร์ทุกห้อง คิดให้ครบ ลงตัวสุดๆ



**GROWTH
INVESTMENT**

โอกาสเป็นเจ้าของที่อยู่อาศัย Demand สูงต่อเนื่อง
บนทำเลที่พัฒนารอบด้าน คุ่มค่าทุกมิติ



จุดประกายตัวตนให้สว่างกว่าที่เคย กับส่วนกลางกว่า 23 รายการ



ส่วนกลางจัดเต็มหลากสไตล์ พร้อมให้คุณชาร์จพลังได้อย่างเต็มที่



ปลดปล่อยไอเดียใหม่ๆ ได้เสมอ กับพื้นที่ที่รองรับการทำงานหลากหลายรูปแบบ



สนุกได้ไม่รู้จบ กับทุกกิจกรรมที่ลงตัวได้สุดในแบบคุณ

2ND FLOOR



3RD FLOOR



- 1 BEDROOM
- 1 BEDROOM EXCLUSIVE
- 1 BEDROOM PLUS

*ภาพทั้งหมดเป็นภาพและสารสนเทศจำลอง ทางโครงการขอสงวนสิทธิ์ในการเปลี่ยนแปลงรูปแบบ และขนาดพื้นที่ทั้งหมดซึ่งให้เพื่อความเหมาะสม โดยไม่ต้องแจ้งให้ทราบล่วงหน้า

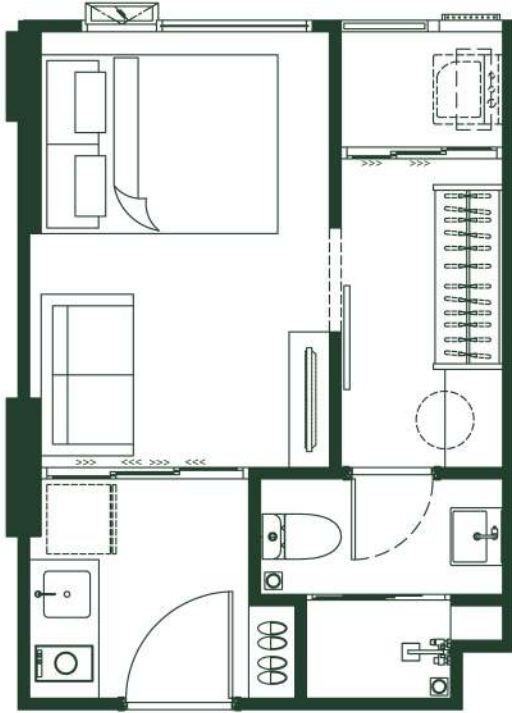
4-7TH FLOOR



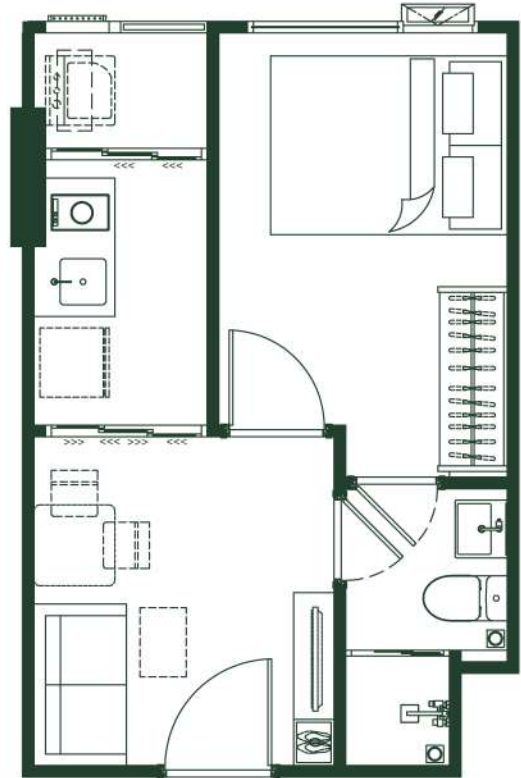
8TH FLOOR



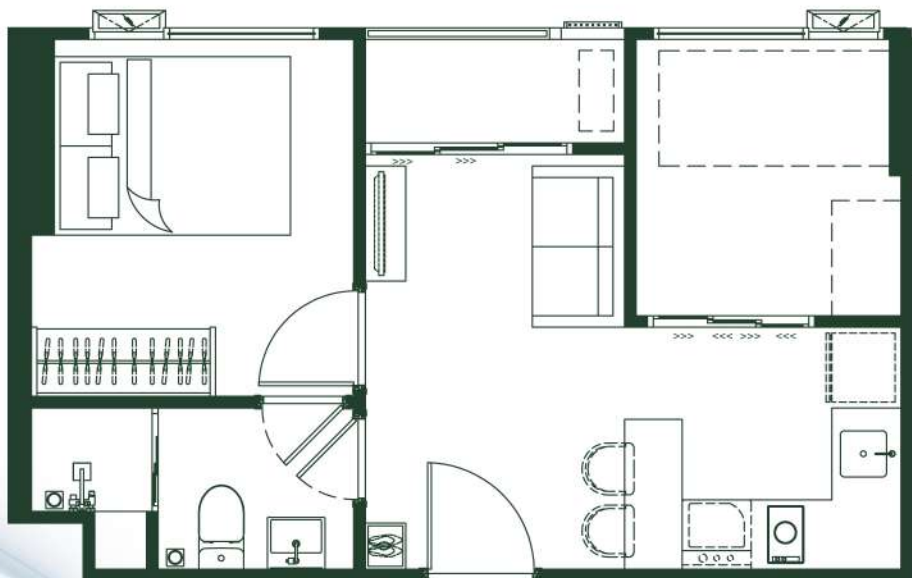
- 1 BEDROOM
- 1 BEDROOM EXCLUSIVE
- 1 BEDROOM PLUS



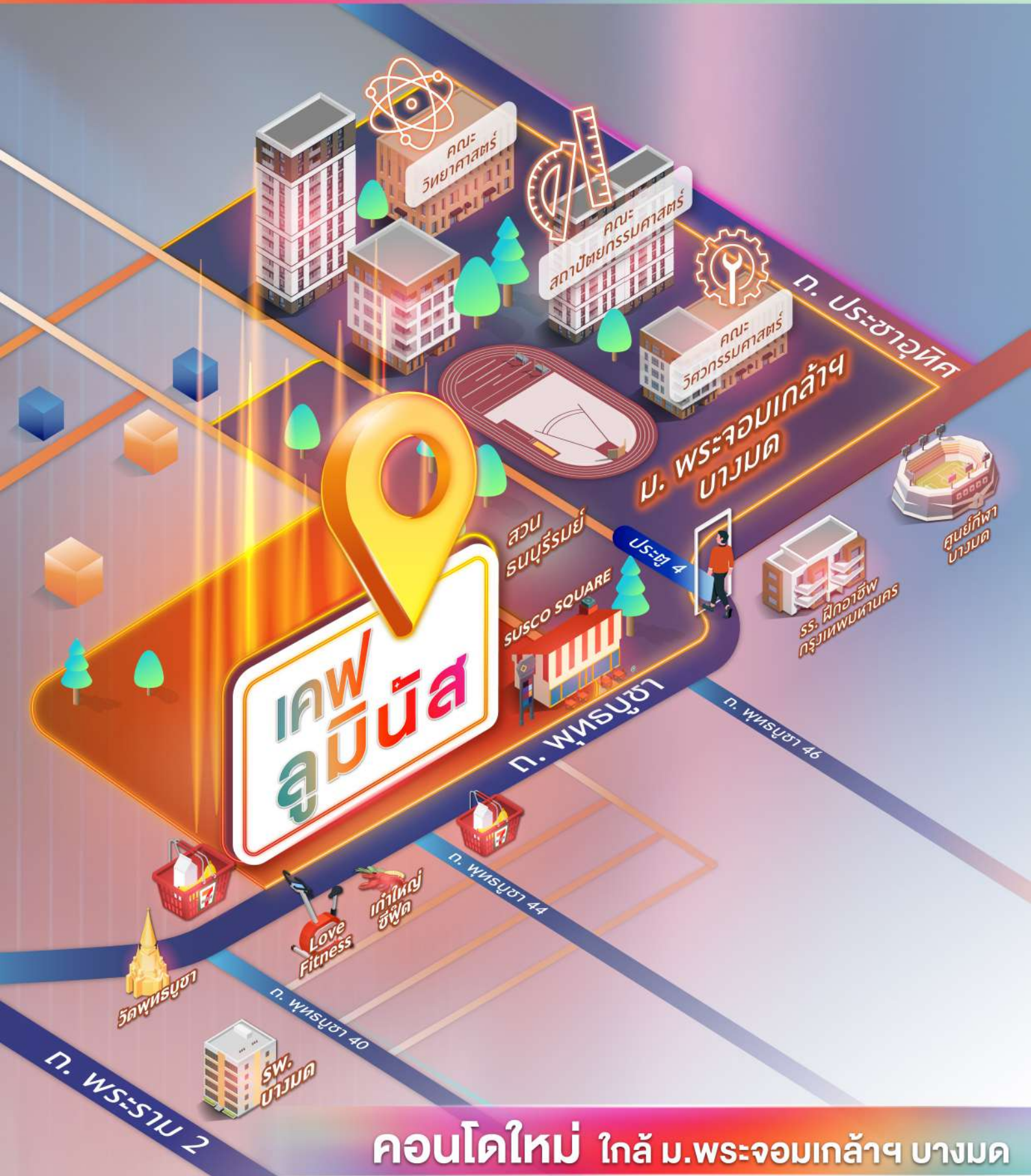
1 BEDROOM
(24 sq.m.)



1 BEDROOM EXCLUSIVE
(26.30 sq.m.)



1 BEDROOM PLUS
(34.90 sq.m.)



คอนโดใหม่ ใกล้ ม.พระจอมเกล้าฯ บางมด

ใกล้ ย่านไลฟ์สไตล์ สดวกทุกวิถีชีวิต
ถนนใหญ่ ทั้งพระราม 2 และประชาอุทิศ
รถไฟฟ้าสายสีม่วง ในอนาคต

KAVE LUMINOUS

assetwise.co.th
02 168 0000



LINE @



REGISTER



SALES GALLERY

คำเตือน: การขาดสภาพคล่องของ บริษัท อาจส่งผลกระทบต่อความสามารถในการชำระหนี้ของ บริษัท และอาจส่งผลกระทบต่อราคาของหลักทรัพย์ของบริษัทได้ บริษัท ขอแนะนำให้ท่านศึกษาข้อมูลเพิ่มเติมเกี่ยวกับ บริษัท และหลักทรัพย์ของบริษัทก่อนตัดสินใจลงทุน โดยสามารถศึกษาข้อมูลเพิ่มเติมเกี่ยวกับ บริษัท และหลักทรัพย์ของบริษัทได้ที่ www.assetwise.co.th หรือโทรสอบถามข้อมูลเพิ่มเติมได้ที่ [02 168 0000](tel:021680000) หรือ info@assetwise.co.th บริษัท ขอสงวนสิทธิ์ในข้อมูลและเงื่อนไขที่ปรากฏในเอกสารนี้ และขอสงวนสิทธิ์ในการเปลี่ยนแปลงข้อมูลและเงื่อนไขที่ปรากฏในเอกสารนี้ โดยไม่มีข้อจำกัดใดๆ