



Aquarous

JOMTIEN PATTAYA

Aquarous
JOMTIEN PATTAYA



THE IMPRESSION OF BLUE

Вдохновленный безмятежным океаном, "The Impression of Blue" погрузит Вас в красоту природы. Как и глубины океана, наш дизайн предлагает Вам уникальную атмосферу, которая наполнит вашу жизнь ценными моментами.



ЗАВОРАЖИВАЮЩИЕ ВИДЫ

Наслаждайтесь видом на бескрайнее море, наша инфраструктура даст Вам возможность заниматься спортом, отдыхать и нежиться в лучах солнца с панорамными видами на Сиамский залив





ГОСТИНАЯ (THE PALOUR)

ИНФОРМАЦИЯ

Площадь земельного участка: 5-3-76.10 RA1 или 9 504 кв.м.
Тип проекта: Высотный кондоминиум, 2 здания
Здание А - 44 этажа
Здание Б - 47 этажей
Количество квартир: 606 жилых квартир
5 коммерческих помещений

ТИПЫ КВАРТИР

1 спальня Superior	34.70 - 37.65	кв.м	2 спальни Executive Suite	115.50 - 127.25	кв.м
1 спальня Deluxe	43.80 - 61.30	кв.м	2 спальни Grand Executive Suite	141.30	кв.м
1 спальня Deluxe Suite	47.70 - 76.40	кв.м	3 спальни Premier	130.10 - 145.10	кв.м
2 спальни Executive	79.75 - 97.30	кв.м	3 спальни Premier Suite	173.80	кв.м
2 спальни Grand Executive	99.70 - 114.80	кв.м	Пентхаус	315.90	кв.м

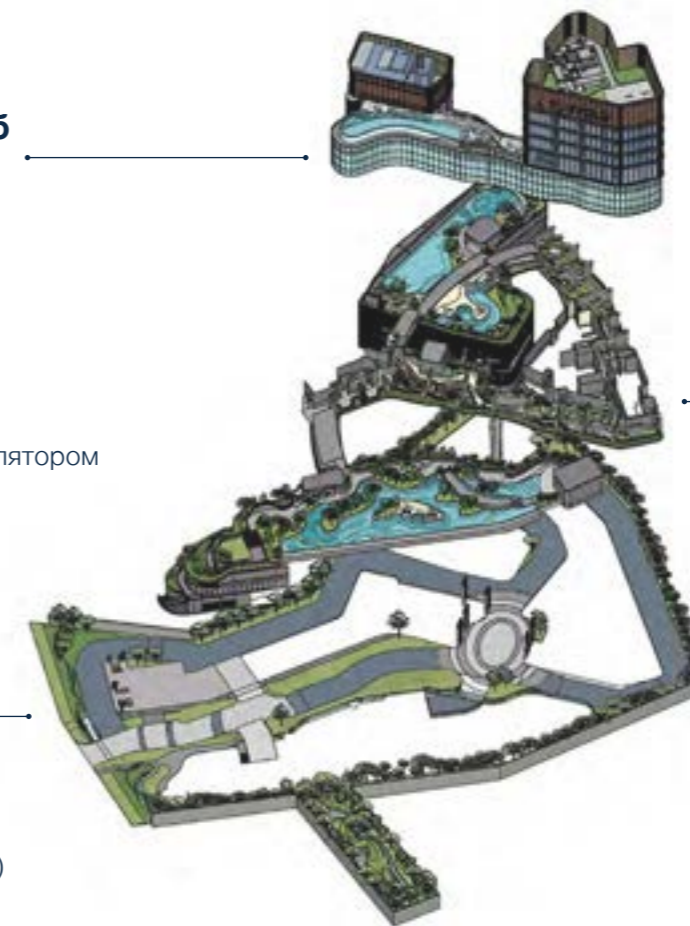
ИНФРАСТРУКТУРА

Облачный клуб 43 - 44 этаж

Бассейн на крыше
Зона отдыха
Фитнес-Клуб
Йога
Зона для бокса
Велотренажер с симулятором

Наземный этаж

Коммерческое помещение
Ароматический Сад
Зона ожидания (Здание А и В)
Зал для чаепитий
Зона отдыха
Библиотека



Аква клуб 3 Этаж

Аквапарк

Бассейн с плавным течением
Детский бассейн
Бассейн с имитацией пляжа

Зона веселья

Детская зона
Детская площадка
Семейная зона отдыха
Рабочее пространство

Зона оздоровление

Японский ОНСЭН (Мужская & Женская)
Парная комната (Мужская & Женская)
Сауна (Мужская & Женская)

*Это изображение предназначено только для рекламных целей



ЖЕНСКИЙ ОНСЭН

*Это изображение предназначено только для рекламных целей



МУЖСКОЙ ОНСЭН

*Это изображение предназначено только для рекламных целей



ИГРОВАЯ КОМНАТА

АКВА КЛУБ

Этаж общего пользования, соединенный небесным мостом с жилыми зданиями является зоной, в которой Вы будете чувствовать себя как будто находитесь в необъятном подводном мире. Данная территория имеет различные пространства для времяпровождения как внутри помещения, так и на открытом воздухе. Аквапарк, игровая зона и зона оздоровления удовлетворят потребности всех членов семьи.

АКВАПАРК

Неважно для тренировки или отдыха, удобства Аквапарка понравятся всем членам семьи разнообразием бассейнов, которые позволят каждому расслабиться и насладиться морским бризом. От ребенка, который учится плавать до взрослого, который хочет отдохнуть после долгого рабочего дня - бассейны в состоянии поддержать, омолодить и удовлетворить потребности всех поколений. Это идеальное место для того, чтобы обеспечить разнообразный образ жизни членов семьи и качественный семейный досуг.

БАСЕЙН С ПЛАВНЫМ ТЕЧЕНИЕМ



ЗОНА ОТДЫХА НА КРЫШЕ

ОБЛАЧНЫЙ КЛУБ

Прикоснитесь к роскоши благодаря изысканному и стильному дизайну, этот клуб предложит вам захватывающий вид на ночные огни прекрасного города, создающий уникальную и интимную атмосферу, идеальную для личных встреч.

*Это изображение предназначено только для рекламных целей



ОТКРЫТЫЙ БАССЕЙН







43rd FLOOR MASTER PLAN
SCALE 1:200



44th FLOOR MASTER PLAN
SCALE 1:200

Layout and area of units may change as deemed appropriate without prior notice but will not effect the use and dwelling.



1 BEDROOM SUPERIOR | 34.70 - 37.65 SQ.M.

Layout and area of units may change as deemed appropriate without prior notice but will not effect the use and dwelling.



1 BEDROOM DELUXE SUITE | 47.70 - 76.40 SQ.M.

Layout and area of units may change as deemed appropriate without prior notice but will not effect the use and dwelling.



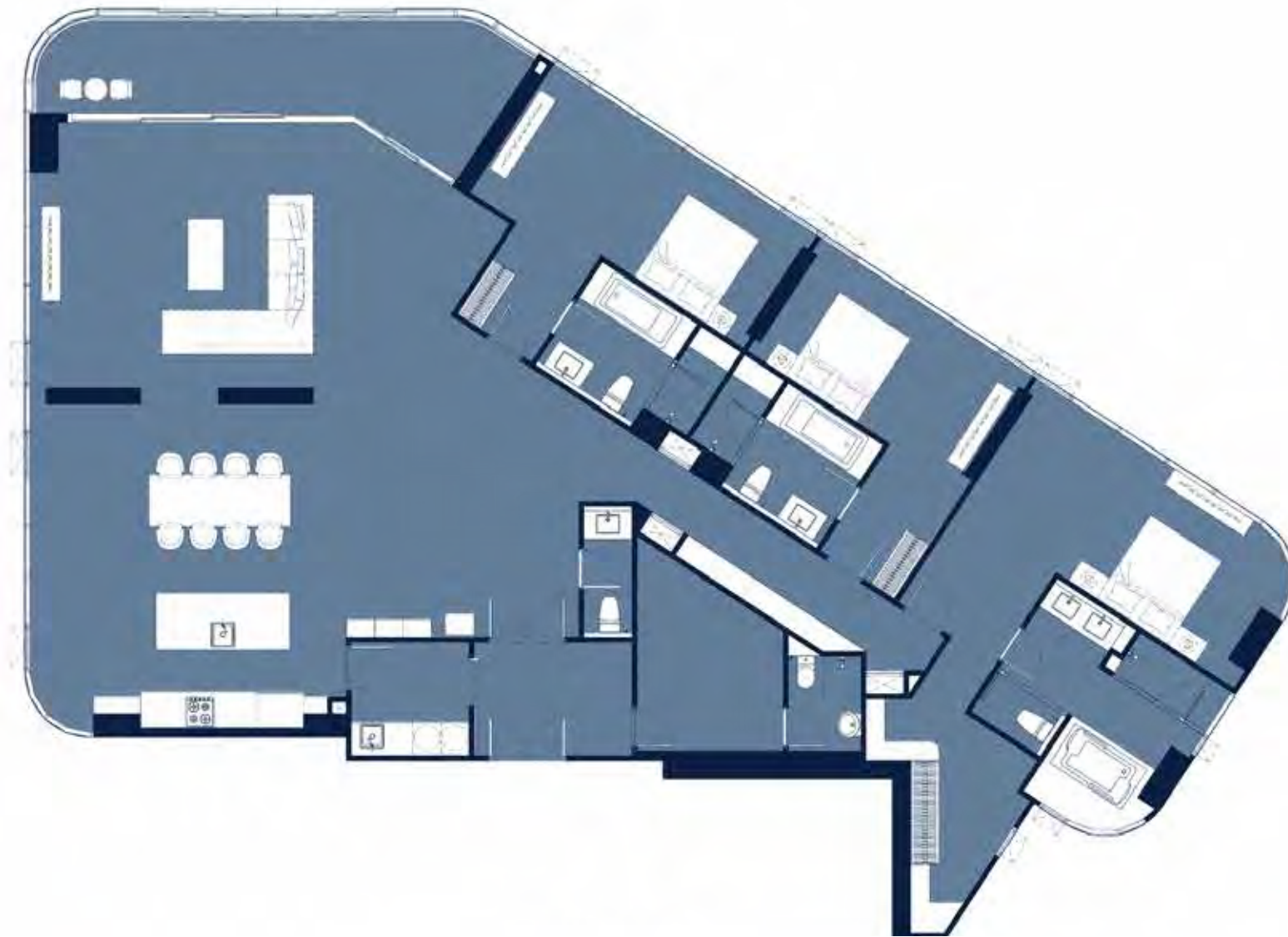
2 BEDROOMS EXECUTIVE | 79.75 - 97.30 SQ.M.

Layout and area of units may change as deemed appropriate without prior notice but will not effect the use and dwelling.



3 BEDROOMS PREMIER SUITE | 173.80 SQ.M.

Layout and area of units may change as deemed appropriate without prior notice but will not effect the use and dwelling.



PENTHOUSE | 315.90 SQ.M.

Layout and area of units may change as deemed appropriate without prior notice but will not effect the use and dwelling.



Wise Estate 20 Co.,Ltd. Registration 0105566136442 Address No. 9 Ram Intra 5 Alley, Lane 23, Anusawari, Bang Khen, Bangkok 10220 Registered capital of A Million baht. Mr. Kromchet Vipanpong Chief Executive Officer Project Owner of Aquarous Jomtien Pattaya Condominium High-Rise 2 Buildings 44th-47th Floors Address : Bun Kanjana, Nong Prue, Bang Lamung, Chonburi 20150, Thailand. Recording to the title deed no. 61671 and no. 89801 Land Area 5-3-76.10 Rais (For residential 606 units & for Commercial Shops 5 units) The land and buildings are free of any financial encumbrances with any institutions. Currently, the project is in the process of obtaining EIA approval to commence construction on November 2024. The expected completion date is approximately November 2027.

Aquarous
JOMTIEN PATTAYA